



こちらのQRコードで
インスタもご覧ください



合資会社カネ三商店

〒480-1218 愛知県瀬戸市中品野町 555 Tel:0561-41-0033 fax:0561-42-0112

E-mail:kanesan@hat.hi-ho.ne.jp <https://www.kanesanshoten.com>

カネ三商店

検索



カネサン 1893

Vol.6

2023



瀬戸は千年以上の歴史がある、やきもの産地です。
永い歴史の中で、多種多様なやきものが生まれてきました。

私達はやきものまち瀬戸で明治二十六年に陶磁器商として創業し
瀬戸焼、美濃焼を取り扱って参りました。
瀬戸で流通するやきものには食器はもちろんのこと
招き猫などの縁起物まであり、形・絵付け・技法も多種多様です。

芸術性の高いもの、面白いもの、かわいいもの
窯元の個性が生きた様々なやきものに出会うことができます。
現代において、やきものは日常生活でありふれたものとなり
目新しさを感じる事が少ないかもしれませんが
私達にはまだ皆様に伝えられるやきもの魅力、楽しみ方、良さがあると思っています。

瀬戸に溢れかえる日本のやきものの魅力を改めて感じてもらいたい。
KANESAN1893 はそんな想いから生まれたブランドです。

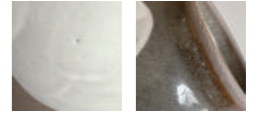


手仕事の器を楽しむ。



Mizutama Tsunagi

水玉の重なり具合とムラが、
手描きの味わいを引き立たせています。
釉薬の色にもこだわりました。
(瀬戸焼)



化粧土を掛けており
その性質上ピンホールが発生いたします。
焼成度合により
焦げが生じることがございます。



1



2



3



4

1 A2216

水玉つなぎ飯碗 (ベージュ)
φ11×6cm ¥1,400+税 /3

2 A2217

水玉つなぎ飯碗 (黒)
φ11×6cm ¥1,400+税 /3

3 A2218

水玉つなぎマグ (ベージュ)
φ9×9cm ¥1,600+税 /1

4 A2219

水玉つなぎマグ (黒)
φ9×9cm ¥1,600+税 /1

Koshihori

水玉つなぎと同じシリーズ。
シンプルながら、ラフに削った格子の線が職人の技。
(瀬戸焼)



5



6



7



8

5 A2212

格子彫飯碗 (ベージュ)
φ11×6cm ¥1,200+税 /3

6 A2213

格子彫飯碗 (黒)
φ11×6cm ¥1,200+税 /3

7 A2214

格子彫マグ (ベージュ)
φ9×9cm ¥1,400+税 /1

8 A2215

格子彫マグ (黒)
φ9×9cm ¥1,400+税 /1

手作業により描いているため、絵柄に若干の個体差が生じます。



裏表紙のQRコードで
インスタもご覧ください

Canto

シンプルで使いやすい形と色がどんなお料理にも合います。

丸いお皿より収納に便利です。

(美濃焼)



1



2



3



4



5



6

1 A2232

CANTO オーバル S (白)
6×1.5cm ¥1,000+税/3

2 A2233

CANTO オーバル S (茶)
6×1.5cm ¥1,000+税/3

3 A2234

CANTO オーバル L (白)
26.5×1.5cm ¥2,400+税/3

4 A2235

CANTO オーバル L (茶)
26.5×1.5cm ¥2,400+税/3

5 A2236

CANTO ボウル (白)
φ15×5.5cm ¥1,400+税/3

6 A2237

CANTO ボウル (茶)
φ15×5.5cm ¥1,400+税/3



Craft Hirabachi

品の良い優しい釉薬が、ゆるやかな形と合わせり
温かみのある器になりました。

(瀬戸焼)



職人が手作業により施釉しており
手で持った部分の釉薬が流れ
釉薬が垂れた状態になります。
釉薬の性質上、焼成度合いにより
焦げが生じることがございます。



1



2



3

1 A2238

Craft 平鉢 (白)
φ16.5×5cm ¥2,000+税/1

2 A2240

Craft 平鉢 (緑)
φ16.5×5cm ¥2,000+税/1

3 A2242

Craft 平鉢 (黒)
φ16.5×5cm ¥2,000+税/1

Craft Furiru

柔らかい色合いにフリルのウエーブが目をはびきます。
高さのある器は一つあると、便利で使い勝手も良く
副菜はもちろんデザートにもよく合います。

(瀬戸焼)



職人が手作業により施釉しており
手で持った部分の釉薬が流れ
釉薬が垂れた状態になります。
釉薬の性質上、焼成度合いにより
焦げが生じることがございます。



4



5



6

5 A2239

Craft フリル高台鉢 (白)
φ12×5.5cm ¥2,200+税/1

6 A2241

Craft フリル高台鉢 (緑)
φ12×5.5cm ¥2,200+税/1

6 A2243

Craft フリル高台鉢 (黒)
φ12×5.5cm ¥2,200+税/1

手作業により描いているため、絵柄に若干の個体差が生じます。



裏表紙のQRコードで
インスタもご覧ください

Hori kanna

「飛び鉤」と呼ばれる伝統的な技法を使った
白地にカンナの色が映える美しい器。

(瀬戸焼)



1



4



2



5



3



6

1 A2220

彫カンナ丸カップ (茶)
φ8×6.5cm ¥1,500+税 /3

2 A2221

彫カンナ丸カップ (緑)
φ8×6.5cm ¥1,500+税 /3

3 A2222

彫カンナ丸カップ (紫)
φ8×6.5cm ¥1,500+税 /3

4 A2223

彫カンナ4寸皿 (茶)
φ11.5×2cm ¥1,200+税 /3

5 A2224

彫カンナ4寸皿 (緑)
φ11.5×2cm ¥1,200+税 /3

6 A2225

彫カンナ4寸皿 (紫)
φ11.5×2cm ¥1,200+税 /3

手作業により描いているため、絵柄に若干の個体差が生じます。



裏表紙のQRコードで
インスタもご覧ください

Bow cat

首にリボンをあしらった猫の柄。
リムのドレープがレトロで可愛い。
周りの焼き色がアクセント。
(美濃焼)



裏印



1 A2226
bow cat (小皿)
φ16×2cm ¥700+税/3

2 A2227
bow cat (中皿)
φ19.5×2cm ¥900+税/3

3 A2228
bow cat (深皿)
φ21×4cm ¥1,100+税/3

Bow bear

首に巻いた茶色のリボンと
ちょこんと座った姿が可愛い人気のクマ柄。
(美濃焼)



裏印



4 A2229
bow bear (小皿)
φ16×2cm ¥700+税/3

5 A2230
bow bear (中皿)
φ19.5×2cm ¥900+税/3

6 A2231
bow bear (深皿)
φ21×4cm ¥1,100+税/3



Majyorika

白いモヤがかかったような風合いが特徴の釉薬を使用。
裏面にも柄を散りばめています。

(美濃焼)



裏印
釉薬の性質上、
風合いのムラや部分的に
絵柄が擦れる場合がございます。



- | | | | |
|--|--|--|--|
| 1 A2201
マジョリカ小皿
φ16.4×H2.1cm
¥650+税 /3 | 2 A2202
マジョリカ小鉢
φ13.7×H3.5cm
¥700+税 /3 | 3 A2203
マジョリカ大皿
φ22.5×H2.4cm
¥1,000+税 /3 | 4 A2204
マジョリカ深皿
φ22×H3.8cm
¥1,100+税 /3 |
|--|--|--|--|

Marumagu

ころんとした形が可愛い形に
シックな釉薬でツートーン。

(美濃焼)



- | | | |
|---|---|--|
| 5 A2205
丸マグかさね (あめ)
φ8×H7cm 200ml
¥1,200+税 /1 | 6 A2206
丸マグかさね (織部)
φ8×H7cm 200ml
¥1,200+税 /1 | 7 A2207
丸マグかさね (うのふ)
φ8×H7cm 200ml
¥1,200+税 /1 |
|---|---|--|

手作業により描いているため、絵柄に若干の個性差が生じます。



Tori to Ha

光沢がある白と黒に手作業で鳥の絵柄を施しています。

コーヒーカップもあり朝食やティータイムなど

様々なシーンでお使いいただけます。

(瀬戸焼)



1 A2117
TORItoHA ナデ角小皿 (白)
11×11×2cm
¥850*+税 /5

2 A2118
TORItoHA ナデ角中皿 (白)
16×12.5×1.5cm
¥1,100*+税 /3

3 A2119
TORItoHA ナデ角大皿 (白)
21.5×16.5×2cm
¥1,500*+税 /3

4 A2120
TORItoHA コーヒー (白)
φ7.8×5.8cm
¥1,500*+税 /1

5 A2121
TORItoHA ナデ角小皿 (黒結晶)
11×11×2cm
¥850*+税 /5

6 A2122
TORItoHA ナデ角中皿 (黒結晶)
16×12.5×1.5cm
¥1,100*+税 /3

7 A2123
TORItoHA ナデ角大皿 (黒結晶)
21.5×16.5×2cm
¥1,500*+税 /3

8 A2124
TORItoHA コーヒー (黒結晶)
φ7.8×5.8cm
¥1,500*+税 /1

P25-P26掲載のHANA to HAの白とは釉薬が異なり光沢があります。
*は価格変更です。



Honoka

ベージュとグレーのギンガムチェックの角皿。

丸皿の中に角皿をプラスすることで、いつもと少し違う食卓に。

(美濃焼)



釉薬の性質上、焼成度合いにより
焦げが生じることがございます。



1 A2208

ほのか角皿 15 (ベージュ)
14.8×14.8×2.3cm
¥1,600+税 /3

2 A2209

ほのか角皿 17 (ベージュ)
17.5×17.5×2.5cm
¥2,000+税 /3

3 A2210

ほのか角皿 15 (グレー)
14.8×14.8×2.3cm
¥1,600+税 /3

4 A2211

ほのか角皿 17 (グレー)
17.5×17.5×2.5cm
¥2,000+税 /3

手作業により描いているため、絵柄に若干の個性差が生じます。



Tobi kanna

「飛び匏」と呼ばれる伝統的な技法を使いながらも

釉薬により、可愛らしい雰囲気を出しました。

お子様の飯碗にもいかがですか。

(瀬戸焼)



1 A1905

飛カンナ焦げ飯碗 (赤)
φ11×5.4cm ¥1,500+税 /3

2 A1906

飛カンナ焦げ飯碗 (白)
φ11×5.4cm ¥1,500+税 /3

3 A2101

飛び匏焦げカップ (赤)
φ10×5.3cm ¥1,300+税 /3

4 A2102

飛び匏焦げカップ (白)
φ10×5.3cm ¥1,300+税 /3

5 A2103

飛び匏焦げカップ (緑)
φ10×5.3cm ¥1,300+税 /3

6 A2104

飛び匏焦げカップ (黒)
φ10×5.3cm ¥1,300+税 /3

土や釉薬の性質上、焦げ感に個性差が生じます。

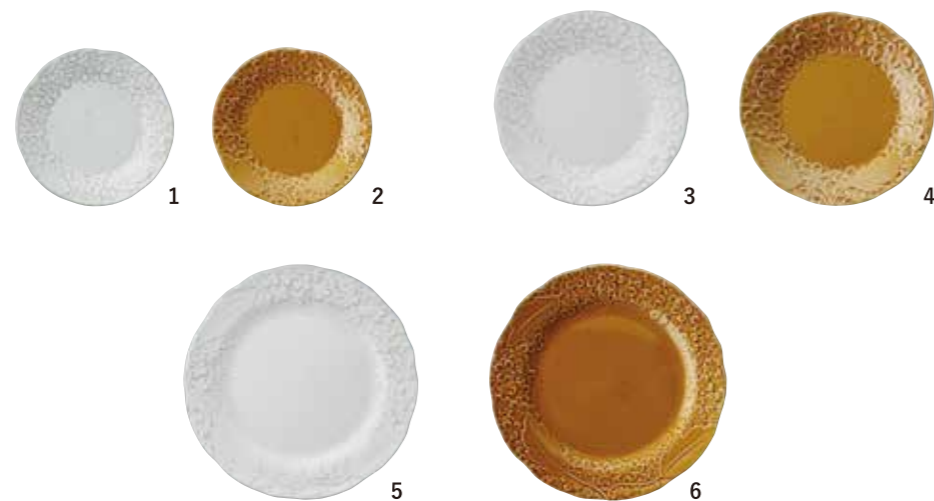


Enbosu flower

小花柄のエンボスで立体感を出しました。

食卓を華やかにしてくれ、お料理のジャマをしない使いやすいお皿です。

(美濃焼)



1 A2105

エンボスフラワー小皿 (白)
φ13.3×1.5cm ¥800+税/3

2 A2108

エンボスフラワー小皿 (茶)
φ13.3×1.5cm ¥800+税/3

3 A2106

エンボスフラワー中皿 (白)
φ16×2cm ¥1,000+税/3

4 A2109

エンボスフラワー中皿 (茶)
φ16×2cm ¥1,000+税/3

5 A2107

エンボスフラワー大皿 (白)
φ22×2cm ¥1,500+税/3

6 A2110

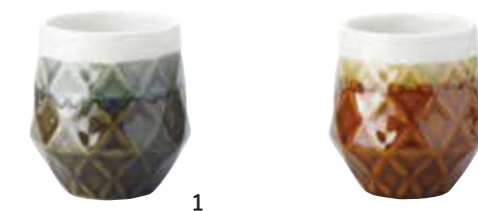
エンボスフラワー大皿 (茶)
φ22×2cm ¥1,500+税/3

Kasane

レトロ感たっぷりのカップです。

カトラリーを入れてもカフェのような食卓を演出できます。

(美濃焼)



1 A2127

かさねカップ (織部)
φ8×9.5cm ¥1,000+税/1

2 A2128

かさねカップ (アメ)
φ8×9.5cm ¥1,000+税/1

Plain

黄瀬戸、織部といった瀬戸の伝統ある色合いをイメージ。

シンプルで温かみのある質感を持った器。

(瀬戸焼)



3 A2013

Plain カップ (茶)
φ8×6cm ¥1,200*+税/3

4 A2014

Plain カップ (緑)
φ8×6cm ¥1,200*+税/3

5 A2010

Plain 中皿 (茶)
21.5×13×1.5cm ¥1,500*+税/3

6 A2011

Plain 中皿 (緑)
21.5×13×1.5cm ¥1,500*+税/3

釉薬の性質上、強い焦げ感や色ムラが生じその風合いに大きく個体差が生じます。釉薬の性質上、ピンホールや黒点が生じやすいです。

*は価格変更です。

Border

レトロなボーダー柄シリーズ。
手描きのボーダーがほっこりします。
(美濃焼)



1 A2019
ボーダーポット
380cc・茶こし付 ¥3,000*+税/1

2 A2017
ボーダーマグ
φ9×6.9cm、270ml ¥1,400*+税/1

3 A2018
ボーダーリム皿
φ16.4×1.8cm ¥1,400*+税/3

Kittachi

メンズライクでスタイリッシュなマグカップ。
程よいサイズ感で仕事やお家時間での
ご使用にピッタリ。
(美濃焼)



1 A2026
切立ボーダーマグ (青)
φ9×9.3cm ¥1,600+税/1

2 A2027
切立ボーダーマグ (黒)
φ9×9.3cm ¥1,600+税/1

*は価格変更です。

Frit

鮮やかな発色がとても美しい釉薬に
いっちなでアクセントを加えました。
(美濃焼)



1 A2038
フリットマグ (黄)
φ8.8×9.2cm
¥1,600*+税/1

2 A2039
フリットマグ (青)
φ8.8×9.2cm
¥1,600*+税/1

3 A2040
フリットマグ (紫)
φ8.8×9.2cm
¥1,600*+税/1

4 A2041
フリットマグ (桜)
φ8.8×9.2cm
¥1,600*+税/1

Hanaittin

いっちなにより加飾しており、手描きの良さが伝わるよう曖昧さを残し
一つ一つ丁寧に作っています。
(美濃焼)



1 A1915
花いっちなマグ (あずき)
φ9×9.5cm ¥1,500*+税/1

2 A1916
花いっちなマグ (白)
φ9×9.5cm ¥1,500*+税/1

*は価格変更です。



Chocho

グレーに、目立ちすぎない白で和柄の蝶々。

いっちなで描いた触角が

アクセントになっています。

(瀬戸焼)



1

1 A2022

蝶々マグ
φ8.6×7.3cm ¥1,600+税 /3



2

2 A2023

蝶々飯椀
φ11.7×6cm ¥1,500+税 /3

Siro to Denim

いっちなで描かれた、優しく飽きのこない柄と

土の温かみを感じられるような色にこだわりました。

(美濃焼)



3

3 A2131

白飯椀 結晶
φ11×7cm ¥1,600*+税 /3



4

4 A2134

白飯椀 木
φ11×7cm ¥1,600*+税 /3



5

5 A2034

デニム飯椀 結晶
φ11×7cm ¥1,600*+税 /3



6

6 A2035

デニム飯椀 木
φ11×7cm ¥1,600*+税 /3

手作業により描いているため、絵柄に若干の個体差が生じます。
*は価格変更です。

Hoshi

日本で親しまれてきた伝統的な

十草模様をアレンジしたデザイン。

(美濃焼)



1

1 A1836

星スープカップ (青)
φ11.5×6.5cm ¥1,500+税 /1



2

2 A1837

星スープカップ (茶)
φ11.5×6.5cm ¥1,500+税 /1

Seiji hana

綺麗に盛り付けられるオーバル形状は、いつものカレーやサラダも

おしゃれに雰囲気を変えてくれます。北欧風の花柄が食卓を彩ります。

(瀬戸焼)



3

3 A1844

SEIJII HANA 中皿 (青)
21.5×13×1.5cm
¥1,500*+税 /3



5

4 A1842

SEIJII HANA 深皿 (青)
26.5×19×4cm
¥2,300*+税 /3



4

5 A1847

SEIJII HANA 中皿 (茶)
21.5×13×1.5cm
¥1,500*+税 /3



6

6 A1845

SEIJII HANA 深皿 (茶)
26.5×19×4cm
¥2,300*+税 /3

焼成の度合により焦げ目がつくことがあります。
手作業により描いているため、絵柄に若干の個体差が生じます。
*は価格変更です。

Hana to Ha

釉薬の風合いと焦げ目が陶器の持つ味わいを感じさせてくれます。

この風合いがインパクトある花の絵柄とマッチングし、食卓の雰囲気華やかにします。

(瀬戸焼)



釉薬の性質上、焼成度合いにより
焦げが生じることがございます。



1



2



3



4



5



6



7



8



9

1 A1701

HANAtoHA ナデ角大皿 (白)
21.5×16.5×2cm ¥1,500*+税/3

2 A1703

HANAtoHA ナデ角大皿 (青)
21.5×16.5×2cm ¥1,500*+税/3

3 A2049

HANAtoHA ナデ角大皿 (黒結晶)
21.5×16.5×2cm ¥1,500*+税/3

4 A1704

HANAtoHA ナデ角中皿 (白)
16×12.5×1.5cm ¥1,100*+税/3

5 A1706

HANAtoHA ナデ角中皿 (青)
16×12.5×1.5cm ¥1,100*+税/3

6 A2050

HANAtoHA ナデ角中皿 (黒結晶)
16×12.5×1.5cm ¥1,100*+税/3

7 A1707

HANAtoHA ナデ角小皿 (白)
11×11×2cm ¥850*+税/5

8 A1709

HANAtoHA ナデ角小皿 (青)
11×11×2cm ¥850*+税/5

9 A2051

HANAtoHA ナデ角小皿 (黒結晶)
11×11×2cm ¥850*+税/5

手作業により描いているため、絵柄に若干の個体差が生じます。
*は価格変更です。



10



11



12



13



14



15

10 A1855

HANAtoHA 6寸浅鉢 (白)
φ19.5×5cm ¥1,900*+税/3

11 A1856

HANAtoHA 6寸浅鉢 (青)
φ19.5×5cm ¥1,900*+税/3

12 A2054

HANAtoHA 6寸浅鉢 (黒結晶)
φ19.5×5cm ¥1,900*+税/3

13 A1852

HANAtoHA さんま皿 (白)
33×11×1.5cm ¥1,700*+税/3

14 A1853

HANAtoHA さんま皿 (青)
33×11×1.5cm ¥1,700*+税/3

15 A2053

HANAtoHA さんま皿 (黒結晶)
33×11×1.5cm ¥1,700*+税/3



16



17



18



19



20



21

16 A1712

HANAtoHA フリーカップ小 (白)
φ8×6cm ¥1,000*+税/3

17 A1714

HANAtoHA フリーカップ小 (青)
φ8×6cm ¥1,000*+税/3

18 A2052

HANAtoHA フリーカップ小 (黒結晶)
φ8×6cm ¥1,000*+税/3

19 A1737

HANAtoHA ボウル小 (白)
φ10.5×6.5cm ¥1,300*+税/3

20 A1738

HANAtoHA ボウル小 (青)
φ10.5×6.5cm ¥1,300*+税/3

21 A2137

HANAtoHA ボウル小 (黒結晶)
φ10.5×6.5cm ¥1,300*+税/3



Depre oval box

ふたの柄が可愛らしく、焼き菓子やショコラを入れてお茶の時間を楽しんだり、小物入れとしてもお使いいただけます。

(美濃焼)



1

1 A2129

デプレオーバル BOX(白)
11.5×7.5×4.7cm ¥2,200+税/1



2

2 A2130

デプレオーバル BOX(金)
11.5×7.5×4.7cm ¥2,200+税/1

手作業により描いているため、絵柄に若干の個体差が生じます。

Monotone

今までにない質感を表現するため、志野土をベースに化粧土と絵具を混ぜました。化粧土を盛っているため立体感と柔らかい雰囲気を醸し出すことに成功しました。モノトーンをコンセプトに大胆な絵柄を組み合わせさらに彫りを施すことで奥行きのある器となりました。

(瀬戸焼)



淡い紅色の斑点が器の表面に現れる場合がございます。御本手と呼ばれ土の成分、釉薬、焼成など諸条件により発生し個体差がございます。黒色の濃さに個体差がございます。



1 A1929

モノトーン花飯碗 A
φ13×8cm ¥1,300+税/3

2 A1930

モノトーン花飯碗 B
φ13×8cm ¥1,300+税/3

3 A1931

モノトーン花飯碗 C
φ13×8cm ¥1,300+税/3

4 A1932

モノトーン花小皿 A
φ11×1.5cm ¥700*+税/3

5 A1933

モノトーン花小皿 B
φ11×1.5cm ¥700*+税/3

6 A1934

モノトーン花小皿 C
φ11×1.5cm ¥700*+税/3

*は価格変更です。

Mamezara

全て手作業により作っています。

小さく可愛らしいですが、数多くの入選歴がある

路山窯の技術が詰め込まれた器です。

(美濃焼)



1 A1920

手作り鳥豆皿
13×6.5×0.5cm ¥650+税 /3

2 A1921

手作り花豆皿 A
φ約 8×0.5cm ¥650+税 /3

3 A1922

手作り花豆皿 B
φ約 8×0.5cm ¥650+税 /3

4 A1919

手作り魚豆皿
9.5×6×0.5cm ¥650+税 /3

Fuwari

「ふわり花飯碗」のネーミングのとおり

ふわりとした優しい色合いと柄の

夫婦茶碗です。

(美濃焼)



1 A1767

ふわり花飯碗 (青)
φ11×7cm ¥1,500*+税 /3

2 A1766

ふわり花飯碗 (ピンク)
φ11×7cm ¥1,500*+税 /3



手作業により描いているため、絵柄に若干の個体差が生じます。
*は価格変更です。

Tasuki

タスキ掛けに半分だけ釉薬を施し、半分は土そのままとしました。

土に鉄分を含ませることでより良い土の質感を出すことを目指しました。

(美濃焼)



1 A1903

タスキ掛けマグ (白)
φ10×7cm ¥1,500+税 /1

2 A1904

タスキ掛けマグ (青)
φ10×7cm ¥1,500+税 /1

Kakumagu

六角形の飲み口が特徴的な

小ぶりなマグカップ。

(美濃焼)



3 A1759

角マグ (グレー)
φ8×8cm ¥1,400*+税 /1

4 A1758

角マグ (ピンク)
φ8×8cm ¥1,400*+税 /1

Enka blue

北欧風の大きな花柄が特徴的な

ほっこりとした雰囲気ティーセット。

(美濃焼)



釉薬の性質上、釉薬が流れて垂れた状態になることがあります。



5 A1911

塩化ブルー花ポット
380cc・茶こし付 ¥3,000+税 /1

6 A1912

塩化ブルー花カップ
φ7.5×6.5cm ¥900*+税 /3

*は価格変更です。

Ichirinka

落ち着いた上品な和柄が大変人気のシリーズです。
アンティークな雰囲気、長く使っていただける器です。
(瀬戸焼)



釉薬の性質上、白い溜まりができます。
掻き落とし工程があるため、
花柄が一部欠けていることがあります。



1 A1926

一輪花 パスタ皿 (茶)
24×16.5×2cm ¥2,000*+税/3

2 A1925

一輪花 パスタ皿 (白)
24×16.5×2cm ¥2,000*+税/3

3 A1721

一輪花マグ (白)
φ8.5×7.5cm ¥1,600+税/1

4 A1723

一輪花マグ (茶)
φ8.5×7.5cm ¥1,600+税/1

5 A1722

一輪花飯碗 (白)
φ11.5×6cm ¥1,500+税/3

6 A1724

一輪花飯碗 (茶)
φ11.5×6cm ¥1,500+税/3

*は価格変更です。

Gift

贈り物に喜ばれそうなペアのお茶碗や酒器セットに
ギフト箱をご用意しました。
結婚のお祝いや敬老の日などにいかがでしょうか。



1 A1950

飛カンナ 焦げ飯碗ペア
箱：H8×26×14cm、本体：φ11×5.4cm
¥3,700+税/1

2 A1951

一輪花飯碗ペア
箱：H8×26×14cm、本体：φ11×5.4cm
¥3,700+税/1

3 A1949

ふわり花飯碗ペア
箱：H8×26×14cm、本体：φ11×7cm
¥3,600*+税/1

4 A1742

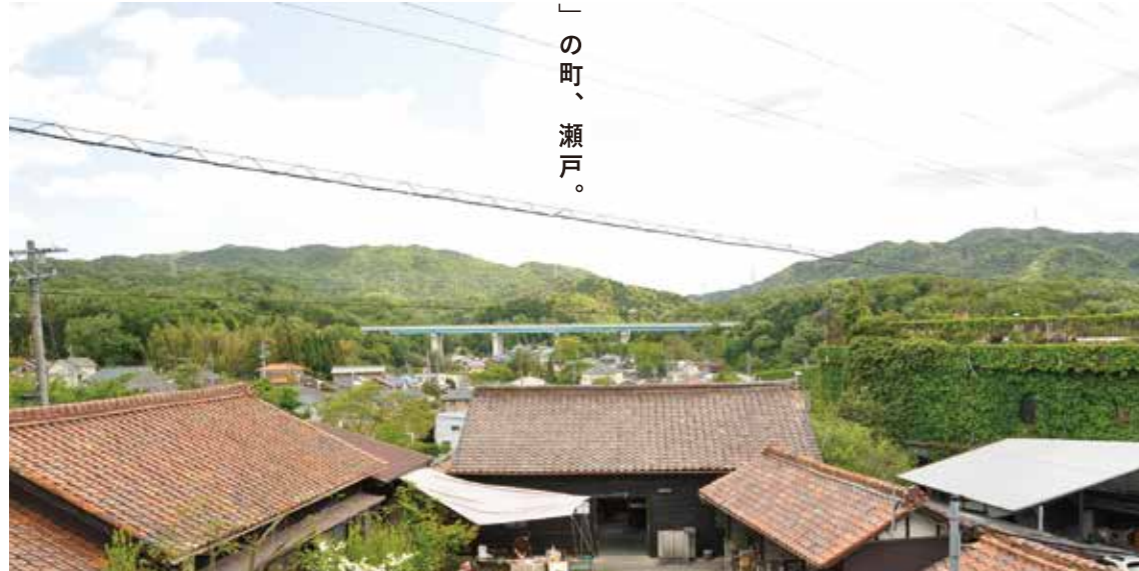
福酒セット (白)
φ7.8×12cm ¥2,800+税/1

5 A1743

福酒セット (黒)
φ7.8×12cm ¥2,800+税/1

釉薬の性質上、白い溜まりができます。
掻き落とし工程があるため、花柄が一部欠けていることがあります。
*は価格変更です。

「やきもの」の町、瀬戸。



Story of Seto 瀬戸のお話

約1000年前から一度も途切れずやきもの生産を続けてきた世界的にも稀有な産地。

日本で陶器一般を指す「せともの」という言葉は、長い歴史のなかで、やきものづくりを牽引してきた瀬戸焼からきています。

丘陵地帯には瀬戸層群と呼ばれる地層があり、やきもの原料となる良質の木節粘土・蛙目粘土や、ガラスの原料となる珪砂を採取することができました。

山間地帯には、松などの樹林が広がっており、瀬戸の恵まれた自然が窯業発展の大きな支えとなってきたのです。

瀬戸焼の起源は、現在の名古屋市・東山丘陵周辺で、須恵器の生産を行っていた猿投窯。

12世紀終わりには古瀬戸の生産がはじまり、当時国内唯一の施釉陶器生産地として、四耳壺、瓶子、水注がつくられました。

19世紀に入ると磁器の生産もはじまり、アメリカへの輸出や万国博覧会への出品など、海外との交流が盛んに。

また、それによって染付けの顔料となる酸化コバルトや石膏型による成形法など西洋の技術が取り入れられました。

現在も時代の変化とともに移り変わっていく生活様式に対応して、食器やノベルティ、陶歯、自動車の部品など、多種多様な製品を生み出し続けています。

Kanesan's story カネ三のお話

日本有数の陶磁器産地である瀬戸で、1893年(明治26年)に初代加藤勝四郎が陶磁器商を始めました。

これがカネ三商店の始まりです。

明治時代以降この地域のやきものは北海道から九州まで日本全国に流通しており、初代加藤勝四郎も陶磁器見本を持って全国をまわっていたそうです。

現在ではカネ三商店は産地問屋の役割を担っています。

産地問屋とは窯元からの商品収集活動を専門にしているような卸売商のことをいいます。

瀬戸・美濃地方は中小零細な窯元が集中的に立地して産地を形成しており、産地問屋はそこで商品を収集し、窯元に代行して販売業務に携わっています。

また、商品の収集だけでなく、外部デザイナー、窯元と協力しオリジナル商品を企画することも産地問屋の役割になっています。

それぞれの窯元が得意な技術、感性を持っており、同じデザインを依頼したとしても窯元毎で千差万別のやきものが出来上がります。

そこが手仕事で作られるやきものの難しさでもあり、醍醐味でもあります。

日々窯元を巡り、やきものについて教えてもらい、熟知する。そういった産地全体の協力により他にはない商品をつくることができると考えています。



ご注文について

ご注文の際には必ず貴社名、品番、商品名、色、上代、数量、配送先をご記入の上、FAXにてお願い致します。

送料は発送下代30,000円(税抜)以上のご発注を頂いた場合、弊社が負担致します(沖縄・離島を除く)。なお、欠品商品は送料負担の判断から除外させていただきますのでご了承ください。

最低発注単位でのご注文をお受け致します。

弊社提携の運送会社にて配送致します。

新規取引について

初めてご注文いただくお客様には、下記お問合せにご連絡下さい。

ご注文を頂きましたら在庫確認後お見積り金額をご連絡致します。初回のみ代引又は振込後の出荷をお願いしております。

その他

電子レンジ、食洗機に利用できる商品がほとんどですが、利用については個別にお問い合わせ下さい。

研磨しておりますが、テーブルや家具などの上で引きずると傷が付く場合があります。

カタログ写真は印刷物のため、色や質感など実物と多少異なる場合があります。

生産上の都合により予告なく販売中止になることがあります。

このカタログに掲載している商品は、作業工程の多くを手作業によっています。

そのため、色、サイズ、絵柄等に若干の個体差がありますのでご了承下さい。

出荷用の箱は一定ではありません。

カタログ有効期限 2024年6月末



お問い合わせ

合資会社カネ三商店

〒480-1218 愛知県瀬戸市中品野町555

TEL:0561-41-0033 FAX:0561-42-0112

kanesan@hat.hi-ho.ne.jp

<https://www.kanesanshoten.com>